

1

2

3

4

5

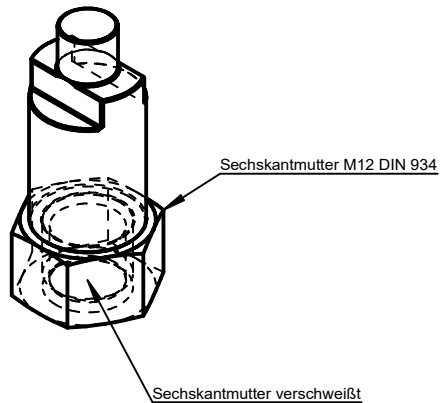
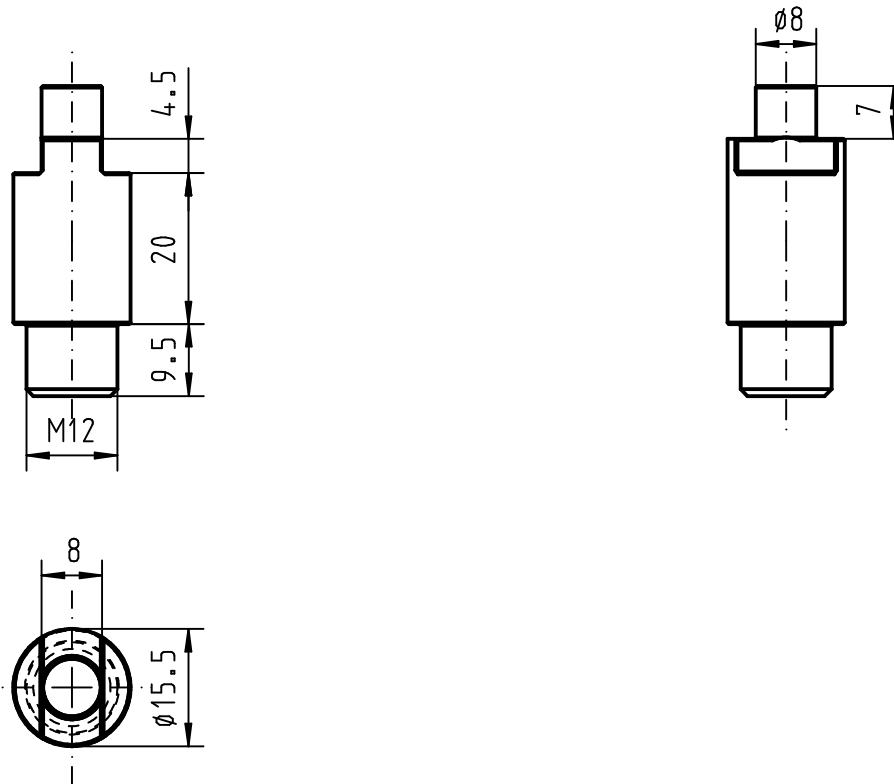
6

A

B

C

D



Alle Kanten 0,2 x 45° gefast

Verwendungsbereich Glükerzenadapter				Zul. Abweichung	Oberfläche	Maßstab 1:1	Gewicht 0,062kg
						Werkstoff, Halbzeug Rohteil-Nr. C15 (1.0401) Modell- oder Gesenk-Nr.	
				Datum	Name	Benennung	
				Bearb. 22.02.2022	ARadmacher	Ausdrehwerkzeug	
				Gepr.			
				Norm			
						Zeichnungsnummer	Blatt
						ohne	1 v. 1
							Bl.
Zust	Änderung	Datum	Nam	Urspr. Skizze TScherer	Ers. f.:	Ers. d.:	